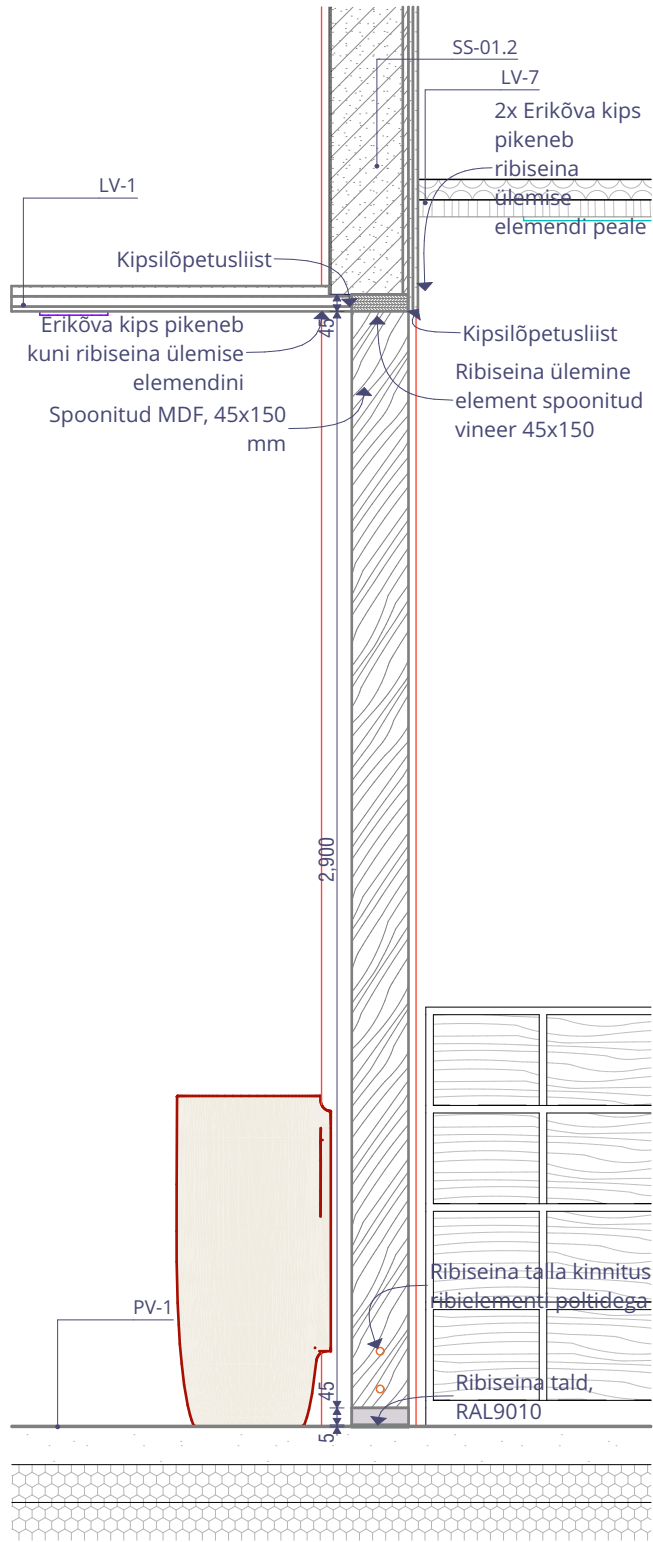


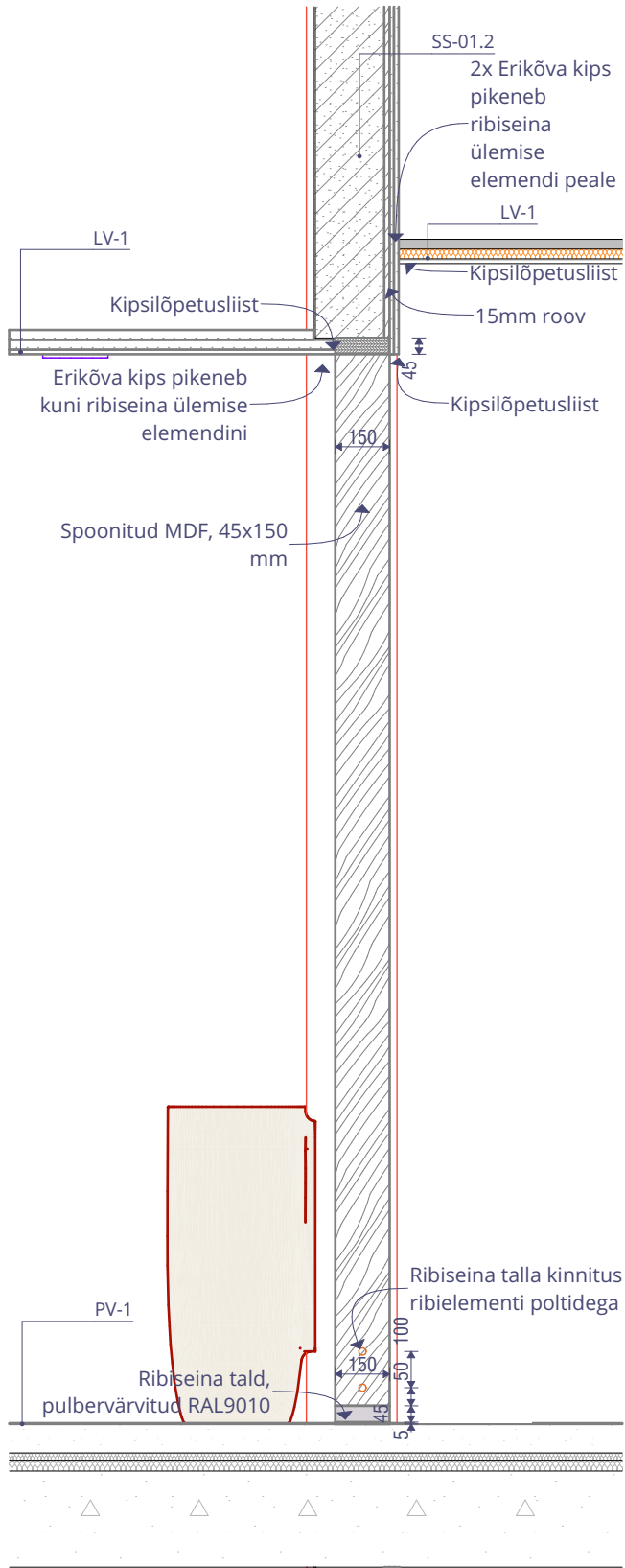
1:20 RIBISEIN 1 RS1-A

MÄRKUSED

- Uuema kuupäevaga joonis tühistab varasema.
- Vastuolude ilmnemisel teavitada koheselt arhitekti!
- Kõikide materjalide ja konstruktsioonide käsitlemisel lähtuda paigaldusjuhenditest.
- Kasutatavad materjalid peavad vastama Eesti vabariigis kehtestatud tervisekaitse nõuetele.
- Kõikide toodete ja viimistlusmaterjalide näidised kooskõlastada arhitektiga.
- Kõik muudatused kooskõlastada arhitektiga.
- Joonist vaadata koos kõikide asjakohaste spetsifikatsioonidega.



1:20 RIBISEIN 1 1.K RS1-1



1:20 RIBISEIN 1 2.K RS1-1

KAUSS
arhitektuur

Joonis:	RIBISTIK 1	Mõõt:	Nr:	SA-6-11	
Projekt:	TISKRE KOOL JA LASTEAE	Töö nr:	21144	Staadium:	TP
Aadress:	Liiva tee 53 Harku vald	Väljaanne:	V01	Kpv:	08/10/2024
Tellij:	Harku Vallavalitsus	Vastutav spetsialist:	Kaur Talpsep		
Arhitekt:	L.Eltermaa, K.Aasvee, K.Talpsep, E.Roos, A.-G.Konsap, T.Kapsta	Projektjuht:	Lauri Eltermaa		